

Manuel
d'utilisation
دليل المستخدم

Transfert de crédits

TransNET SMS et NET

Windows® Edition

Mobile J2ME Edition

Android® Edition



ABBN© 2024

www.abbdz.net

Sommaire

الفهرس

1. Installation	3
2. Principe de l'application	4
3. Structure de l'application	5
4. Configuration réseau local	7
5. Configuration réseau WiFi	12
6. Mettre a jour la tarification	13
7. Configuration Transfert Par SMS	14
8. Configuration réseau Externe (NET)	15
8.1 Enregistrement de l'adresse IP	16
8.2 Récupération de l'adresse IP	17
8.3 Mappage des Ports	18
8.4 Test de la connexion	20

1. Installation :

a) Selon votre appareil télécharger l'un des fichiers suivants :

(أ) على حسب الجهاز المتوفر لديك قم بتحميل أحد الملفات التالية:

1. **TransNet_624.4_apk.zip** (pour les appareils avec le système d'exploitation Android)
2. **TransNET_624.4_ME** (pour les appareils mobiles, supportons les applications java mobile édition, avec écran tactile)
3. **TransNET_624.4_Min** (pour les appareils mobiles, supportons les applications java mobile édition,)
4. **TransNET_624.4_Mic** (pour les appareils mobiles, supportons les applications java mobile édition, et ne supportons pas les applications d'une taille supérieure à 250 ko)

1- للأجهزة التي تعمل بنظام أندرويد. TransNet_624.4_apk

2- للأجهزة المحمولة، التي تدعم تطبيقات جافا موبيل ، مع شاشة تعمل باللمس TransNET_624.4_ME

3- للأجهزة المحمولة، التي تدعم تطبيقات جافا موبيل TransNET_624.4_Min

4- للأجهزة المحمولة، التي تدعم تطبيقات جافا موبيل ولا يدعم التطبيقات الأكبر من 250 كيلو بايت

TransNET_624.4_Mic

b) Décompresser l'archive et copier le contenu dans votre carte mémoire.

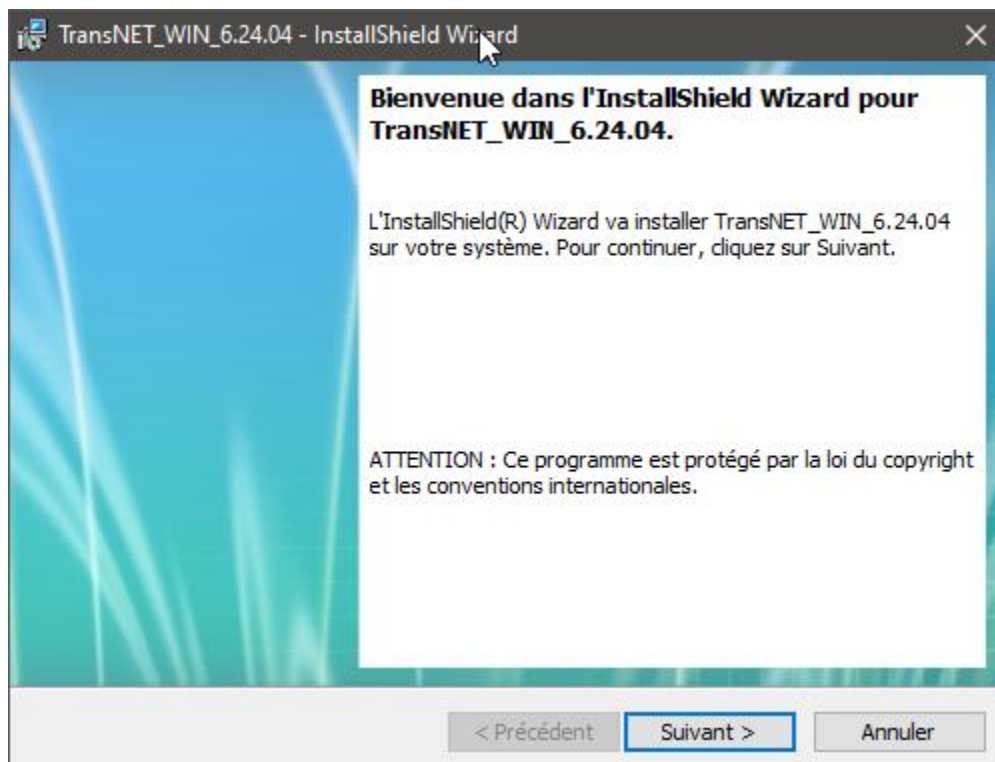
c) Insérer la carte mémoire dans votre appareil et installer l'application.

(ب) قم بفك ضغط الأرشيف وانسخ محتوياته إلى بطاقة الذاكرة الخاصة بك.

(ت) أدخل بطاقة الذاكرة في جهازك وقم بتنصيب التطبيق.

L'installation pour Windows :

التنصيب لنظام التشغيل Windows:



2. Principe de l'application :

L'objectif de l'application est de communiquer avec les distributeurs pour commander des opérations de transfert de crédits soit par l'envoi des SMS vers une puce de distributeurs ou par une connexion réseau

Pour cela, l'application gère :

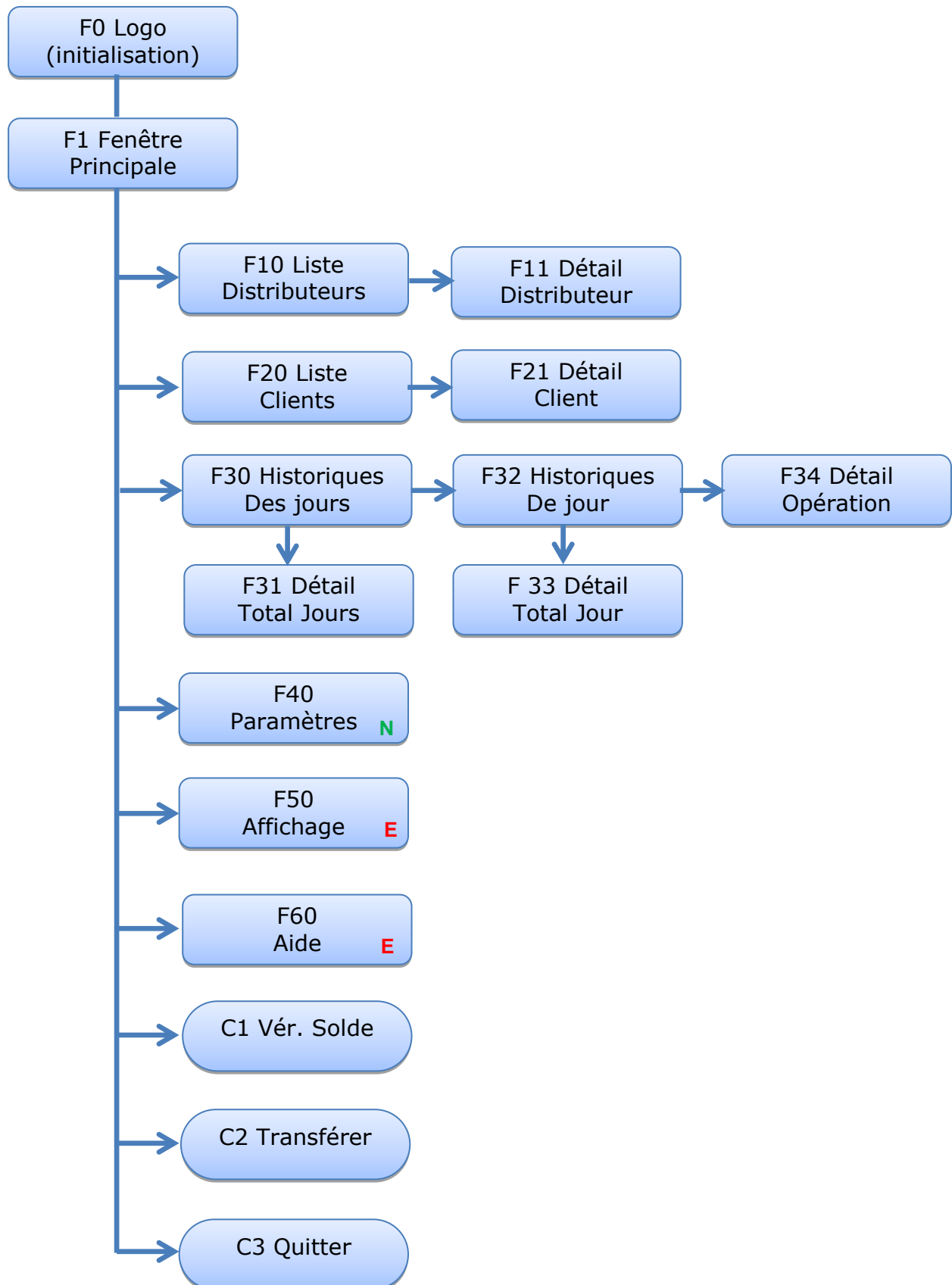
- une liste de distributeurs ;
- une liste de clients ;
- Une liste d'historique.

وظيفة البرنامج الاتصال بالموزعين من أجل القيام بعمليات تحويل الرصيد إما عن طريق إرسال رسائل قصيرة SMS أو الاتصال عبر الشبكة و من أجل ذلك يقوم البرنامج بتسيير:

- قائمة الموزعين
- قائمة الزبائن
- قائمة العمليات السابقة.



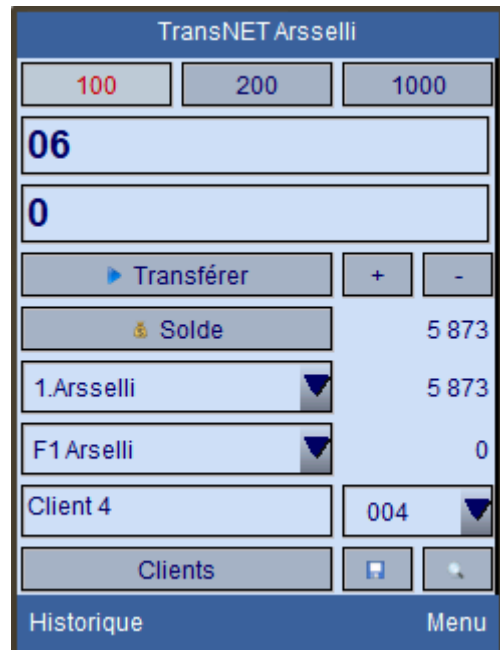
3. Structure de l'application : (en Mode Expert)



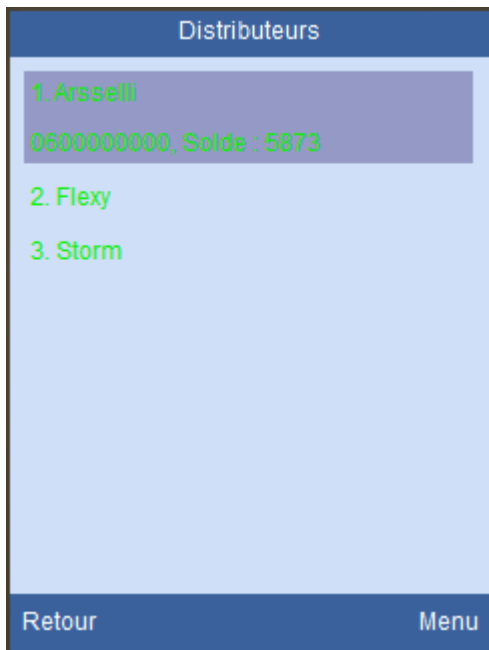
F0 Logo
(Initialisation)



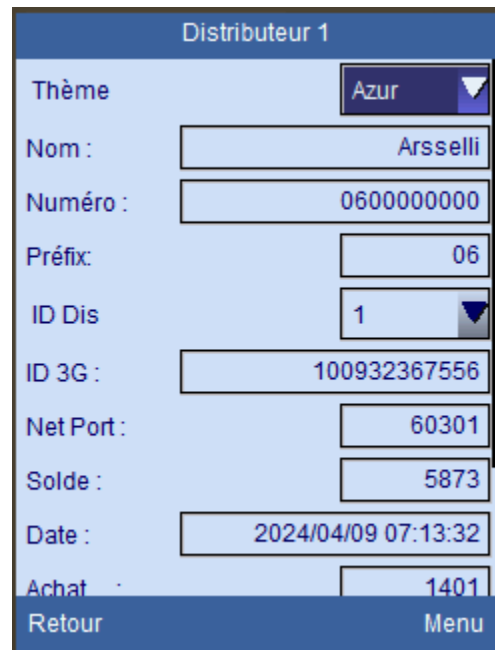
F1 Fenêtre
Principale



F10 Liste
Distributeurs

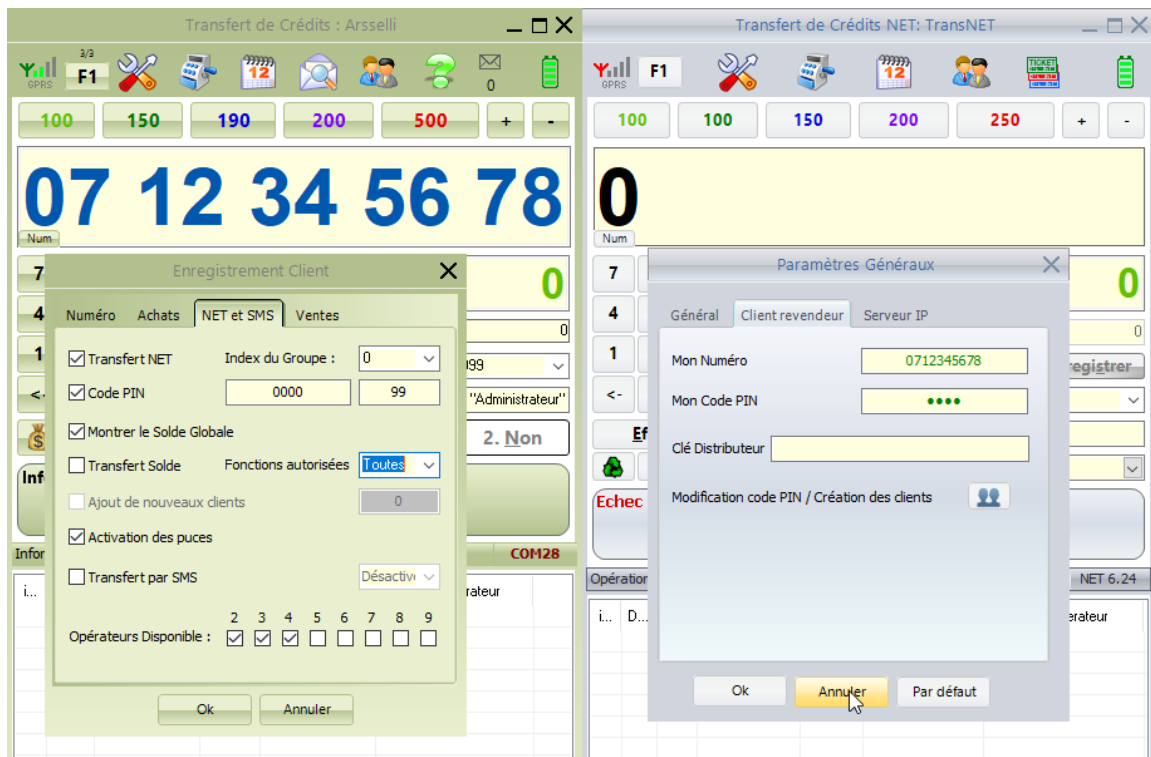


F11 Détail
Distributeur

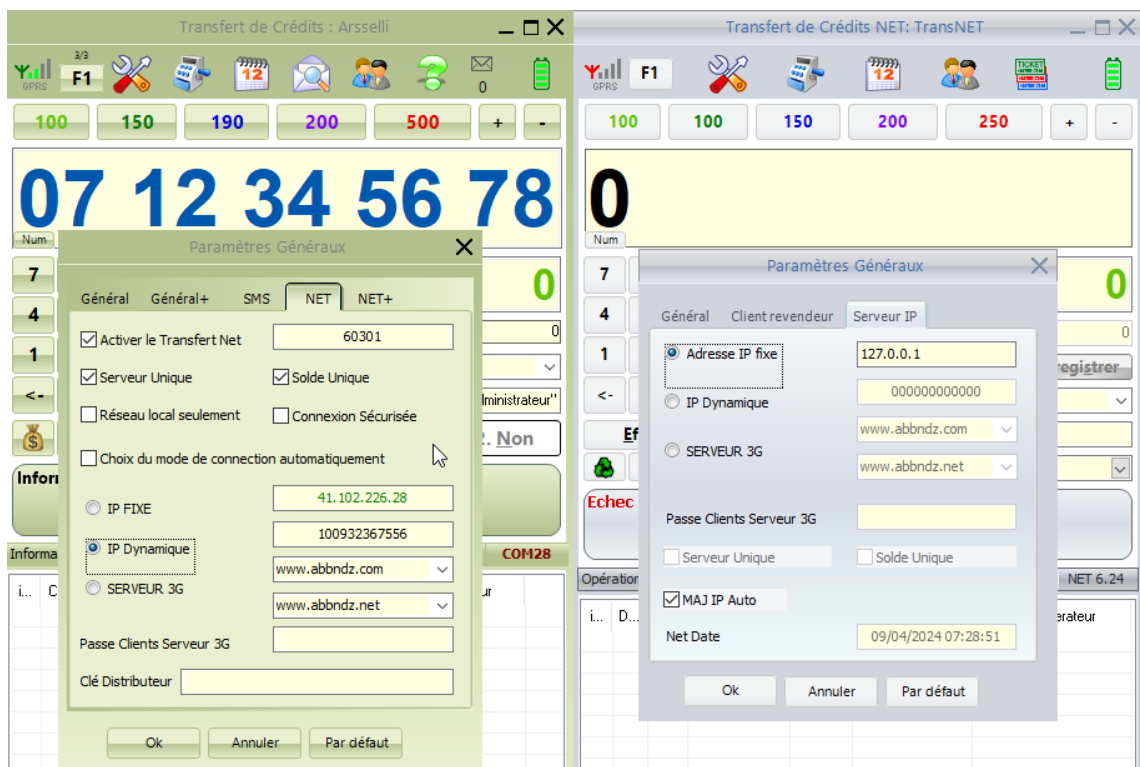


4. Configuration réseau local :

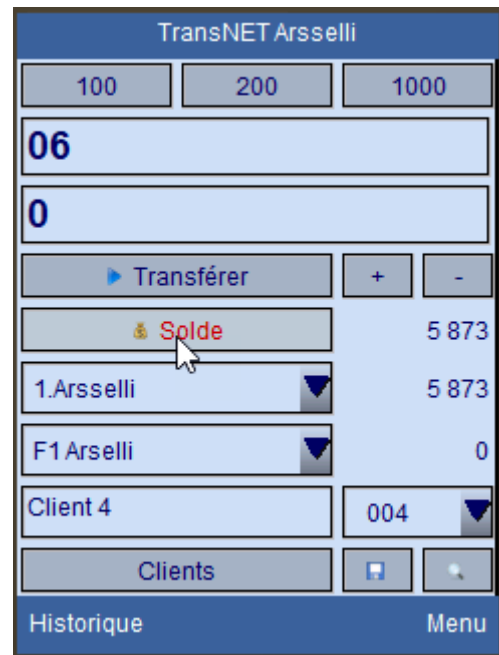
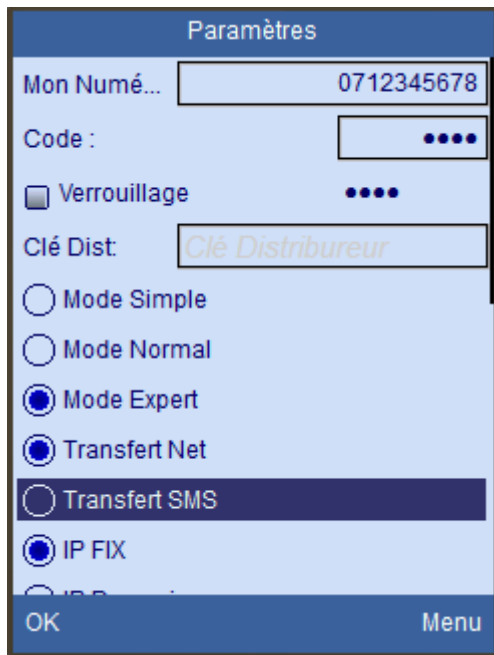
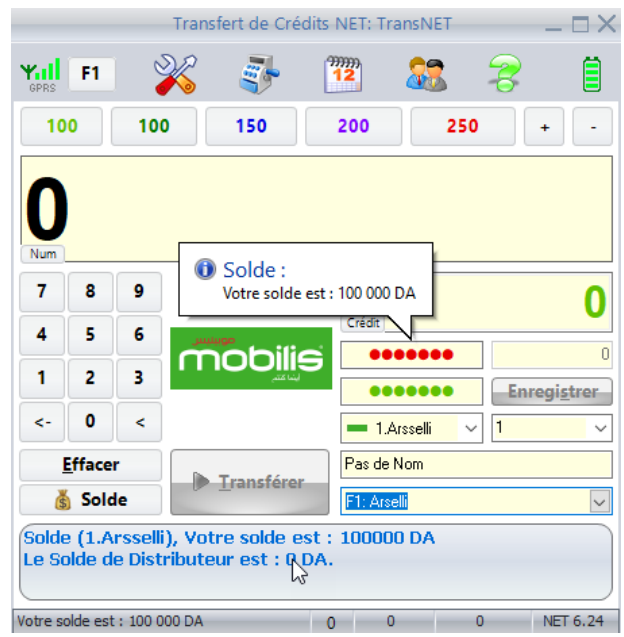
Tapez votre numéro (Client 999) et votre code pin

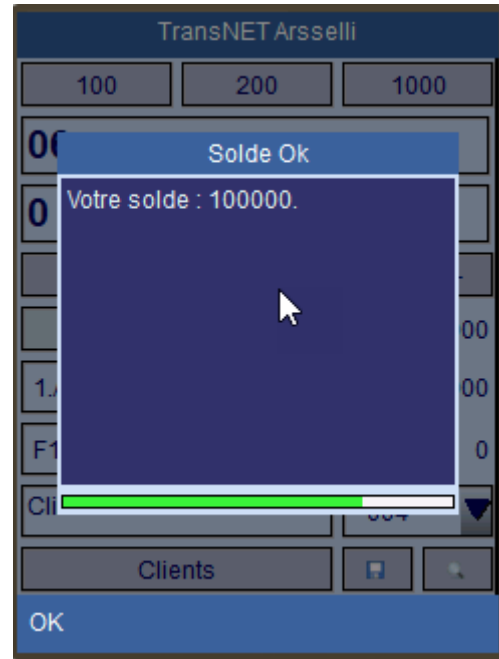


Tapez l'adresse IP locale de distributeur : 127.0.0.1



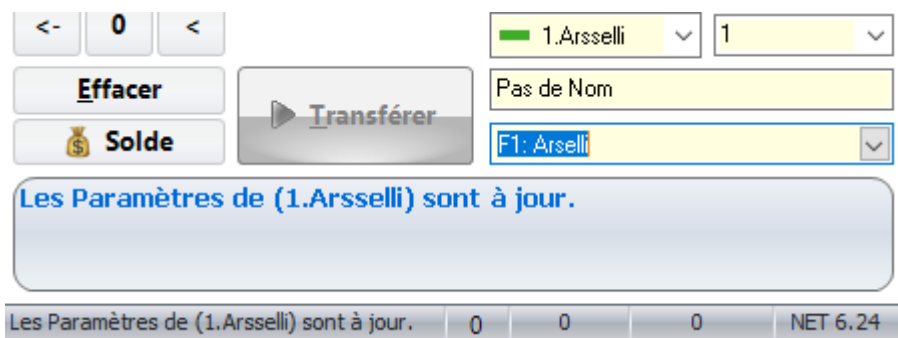
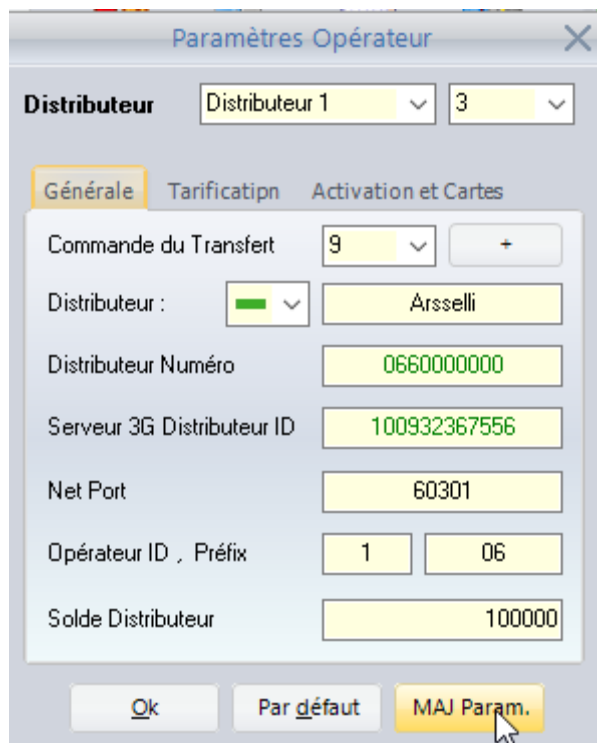
Ajouter du solde au Client 999 , puis vérifier le solde :





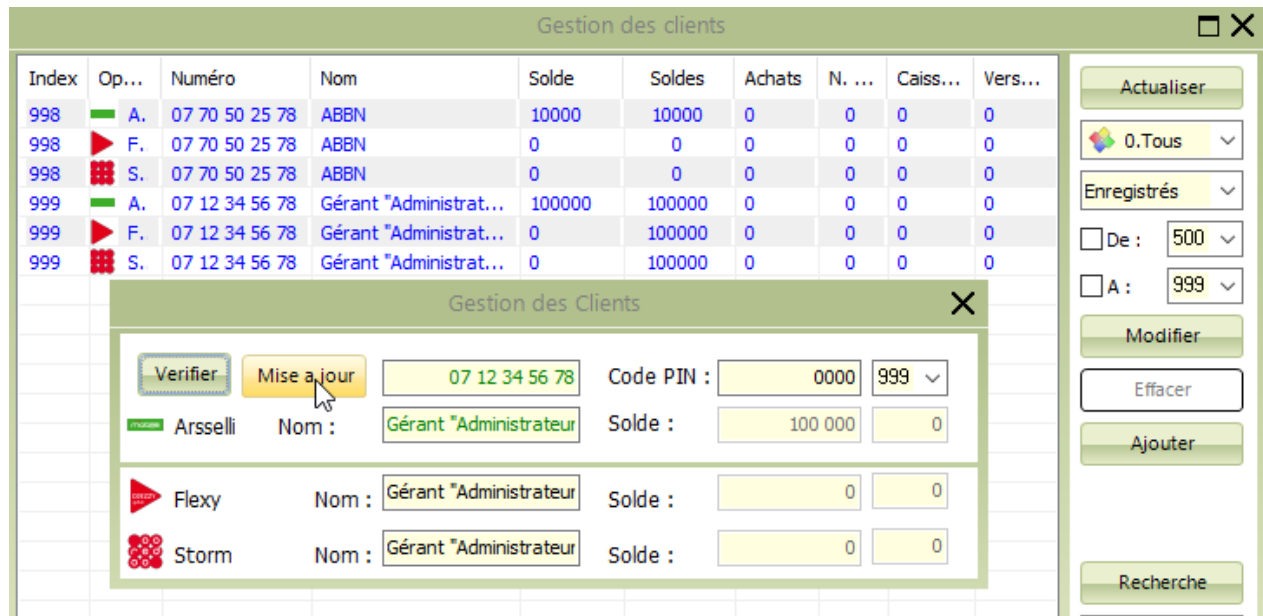
Mettre à jour la configuration Arsell :

:تحديث إعدادات Arsell

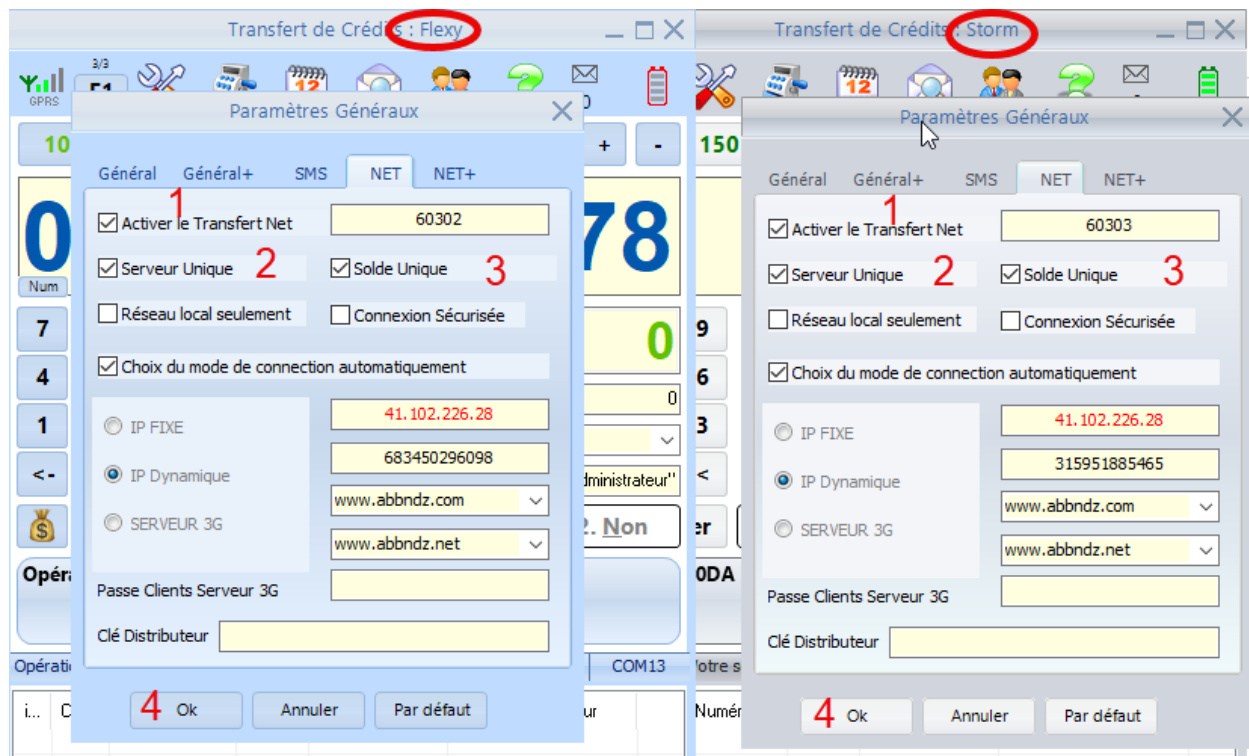


Activer le Transfert NET pour le Client 999 pour tous les opérateurs :

تنشيط NET Transfer للعميل 999 لجميع المشغلين:



Activer le Transfert NET (Solde Unique et Serveur Unique) pour Flexy et Storm :



Mettre à jour la configuration Flexy et Storm :

: تحديث إعدادات Storm و Flexy

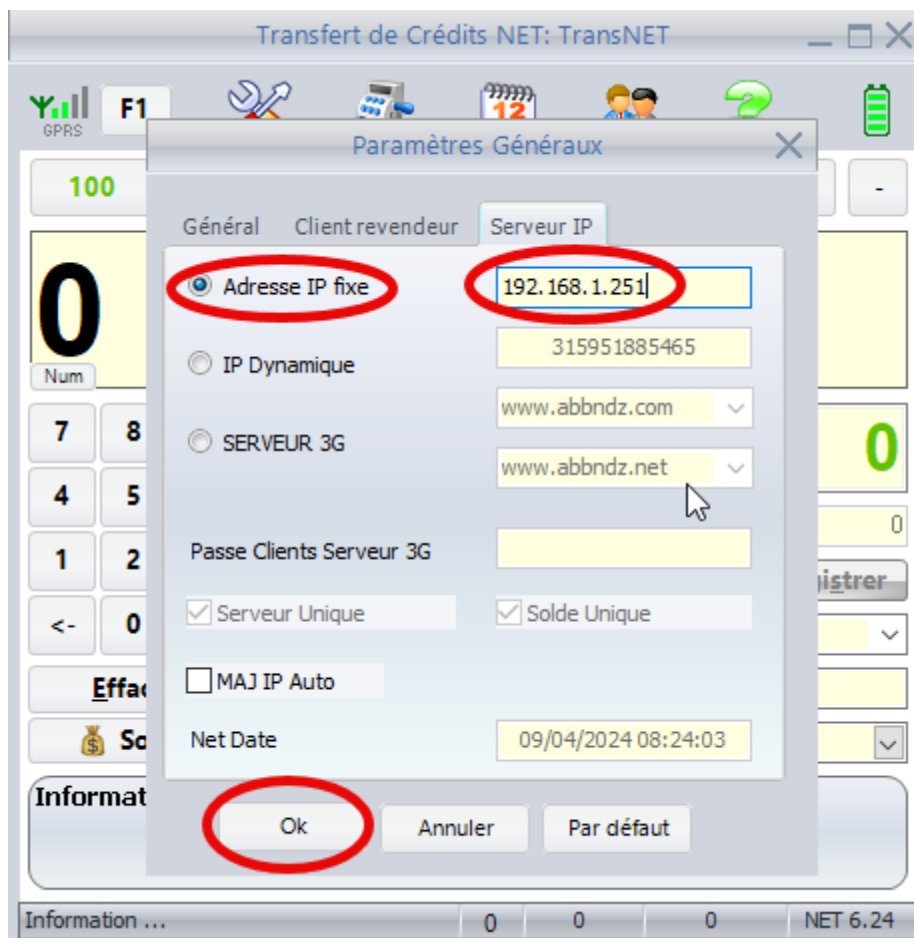
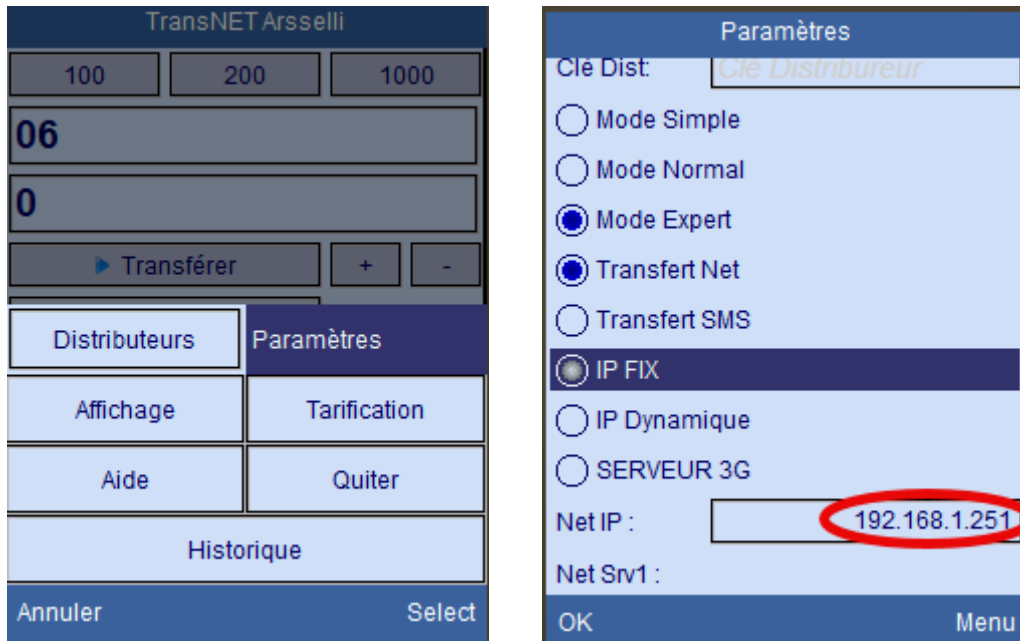
De cette manière, tous les paramètres et fonctions de transfert étaient synchronisés avec leurs images entre le serveur et le client (TransNET).

وبهذه الطريقة، تمت مزامنة جميع المعلمات ووظائف التحويل مع صورها بين الخادم والزيون (TransNET).

5. Configuration réseau WiFi :

Tapez votre numéro et le code Pin, sélectionnez IP Fixe et taper l'adresse de l'ordinateur sur laquelle sont installé les programmes serveur (Arrseli.exe ,Flexy.exe et Storm.exe) :

اكتب رقمك والرمز السري، وحدد IP-Fixe واكتب عنوان الكمبيوتر المثبت عليه برامج الخادم (Flexy.exe و Arrseli.exe و Storm.exe):

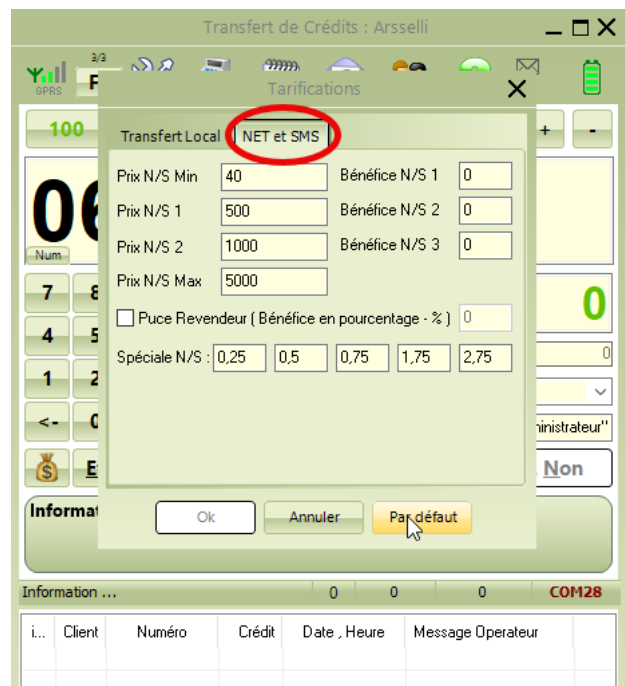
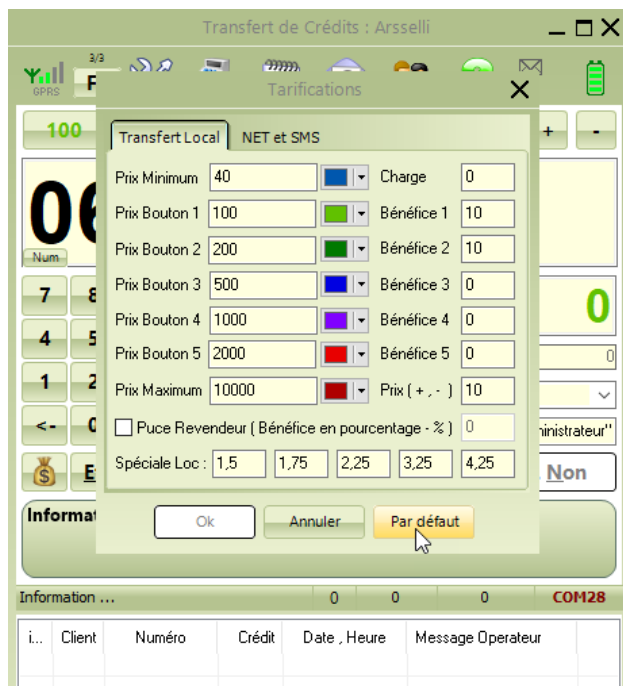
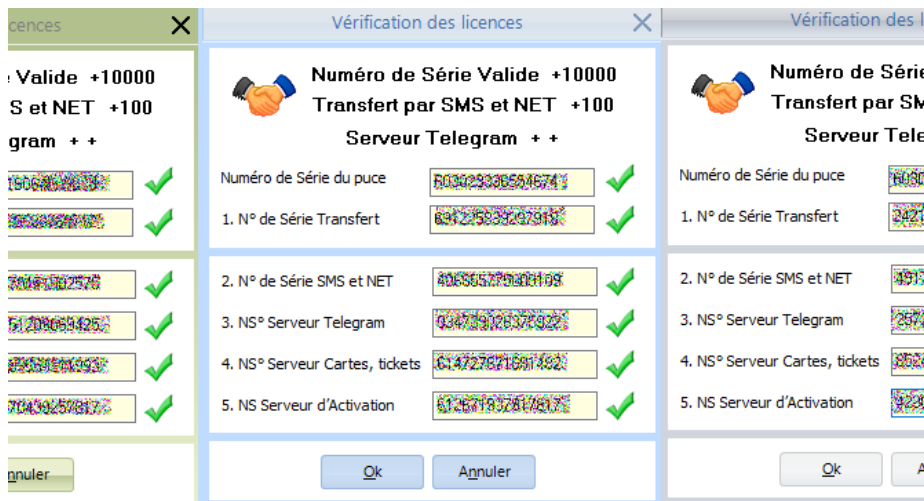


6. Mettre a jour la tarification :

تحديث الأسعار :

Après avoir validé vos licences, ajustez les prix en fonction de vos besoins:

بعد التحقق من صحة التراخيص الخاصة بك، قم بتعديل الأسعار وفقاً لاحتياجاتك:



7. Configuration Transfert Par SMS :

Avec la gestion par SMS vous devez définir les soldes des distributeurs manuellement :

مع الإدارة عن طريق الرسائل القصيرة يجب عليك تحديد أرصدة الموزعين يدويا:

Paramètres Générale

Général Client revendeur SMS (Modem)

Thème d'affichage Office 2007 Silver

Transfert NET Transfert SMS

Reprendre les Opér. en pauses (Réception Crédit)

Activer les signalisations sonores Sonnerie

Utiliser un numéro temporaire 6

Ok Annuler Par défaut

Paramètres Générale

Général Client revendeur SMS (Modem)

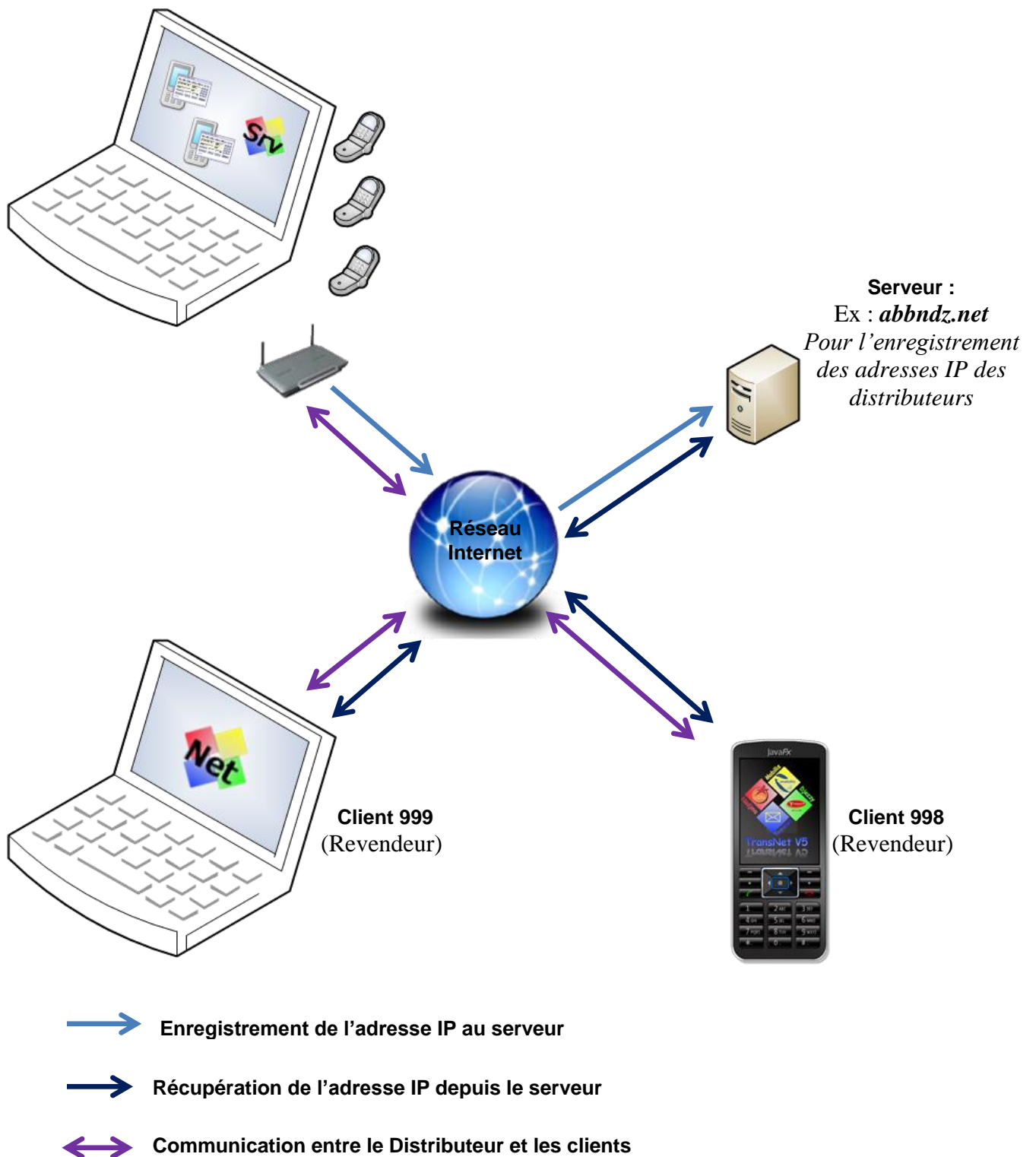
Némuro du port série 1 Chercher COM13 2

Vitesse du port série 3 Appliquer 115200

IME : 4 Lire 358443014444449

Ok Annuler Par défaut

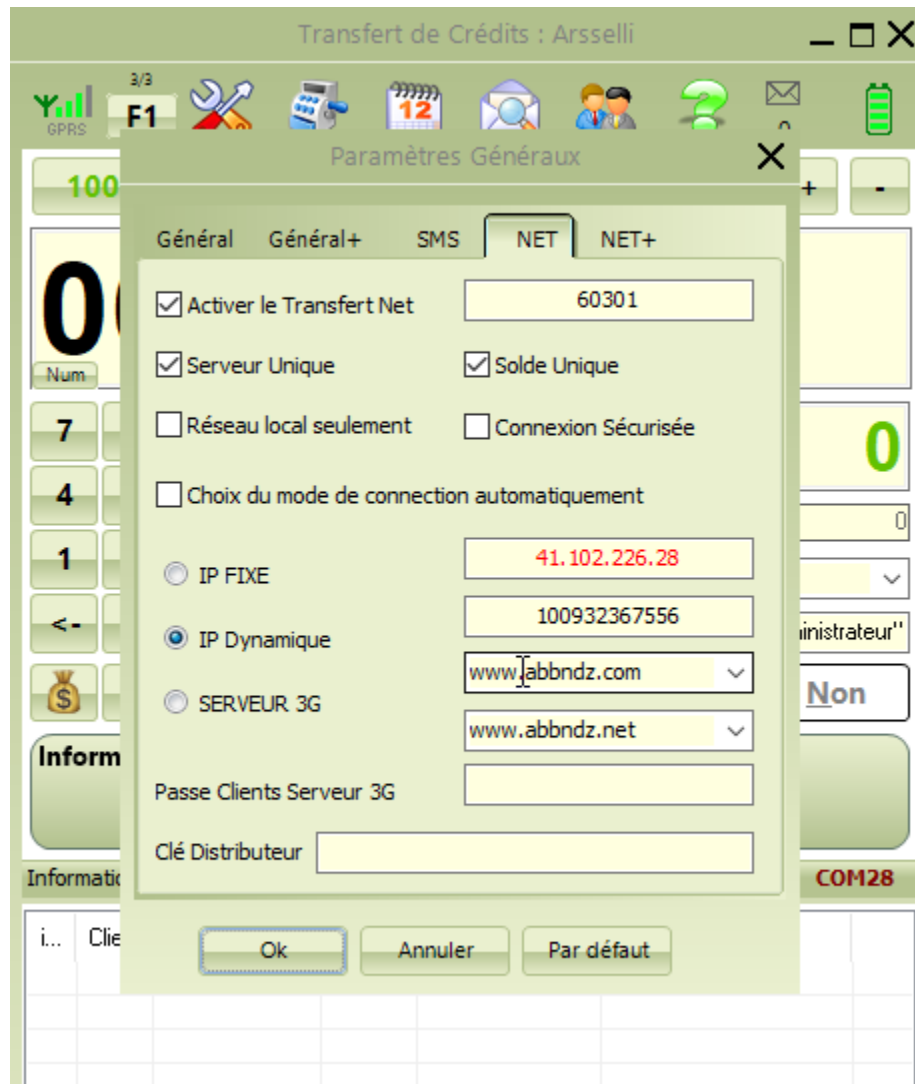
8. Configuration réseau Externe (NET) :



8.1 Enregistrement de l'adresse IP :

le programme Aresselli.exe enregistre votre adresse IP sur les serveurs sélectionnés :

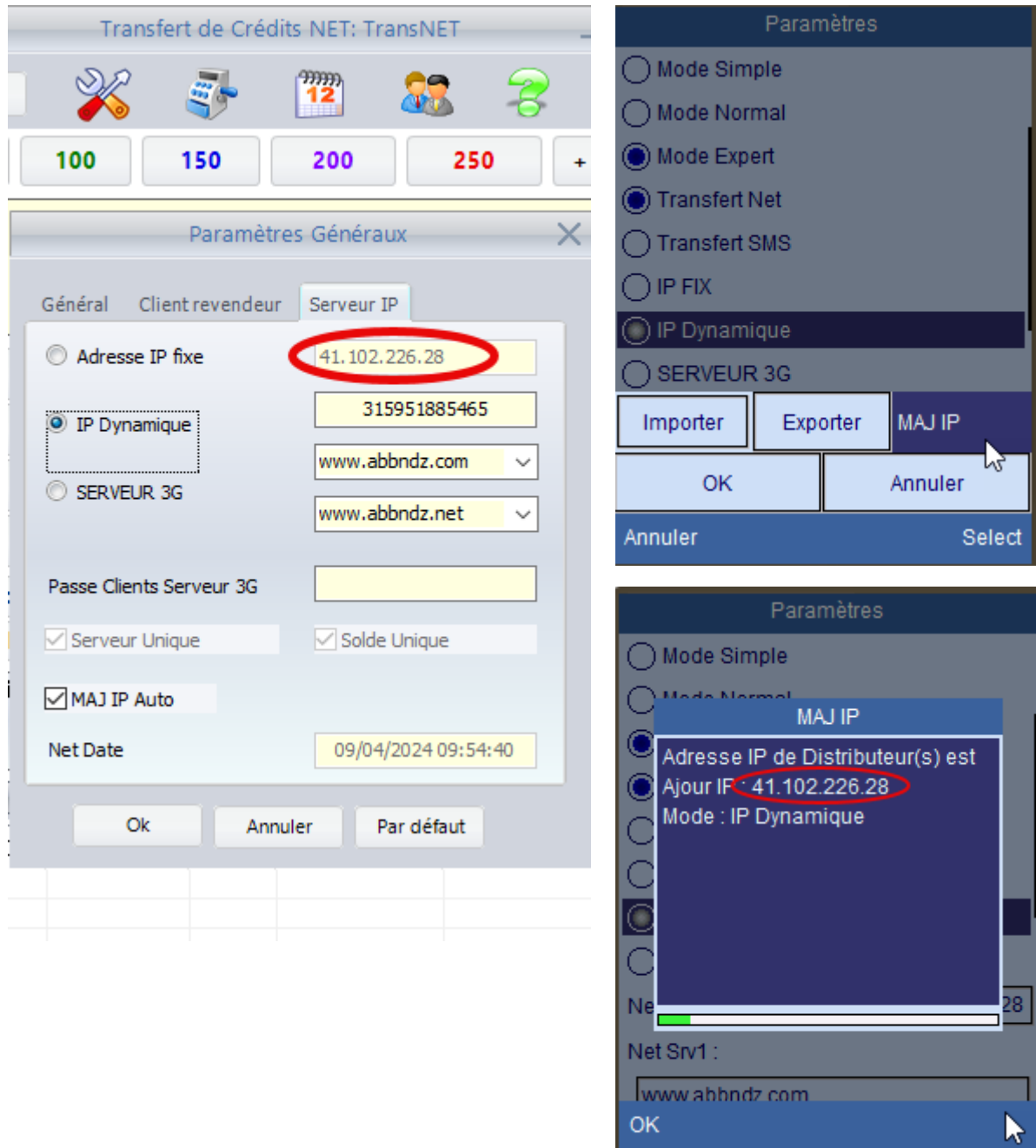
يسجل برنامج Aresselli.exe عنوان IP الخاص بك على الخوادم المحددة:



8.2 Récupération de l'adresse IP :

Tandis que le programme TransNET récupère votre adresse IP afin de pouvoir communiquer avec votre serveur.

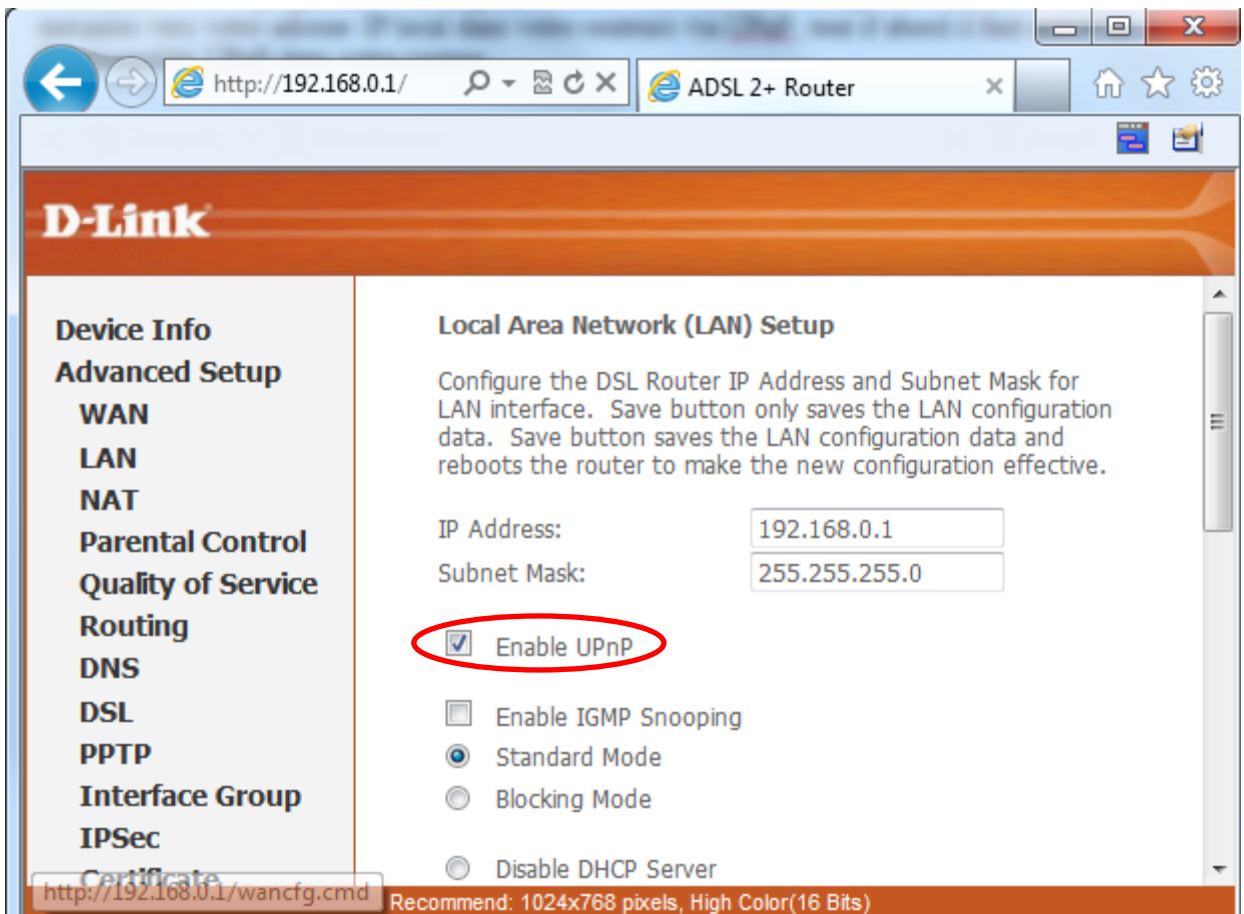
بينما يقوم برنامج TransNET باسترداد عنوان IP الخاص بك حتى يتمكن من التواصل مع الخادم الخاص بك.



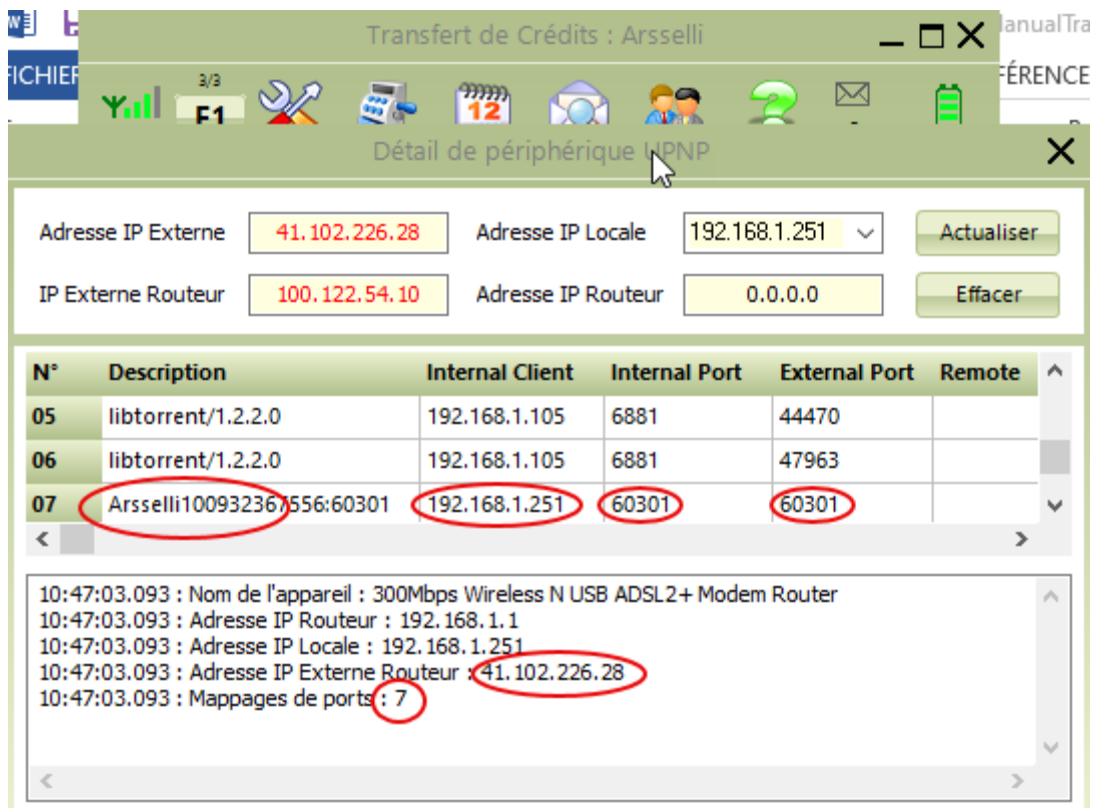
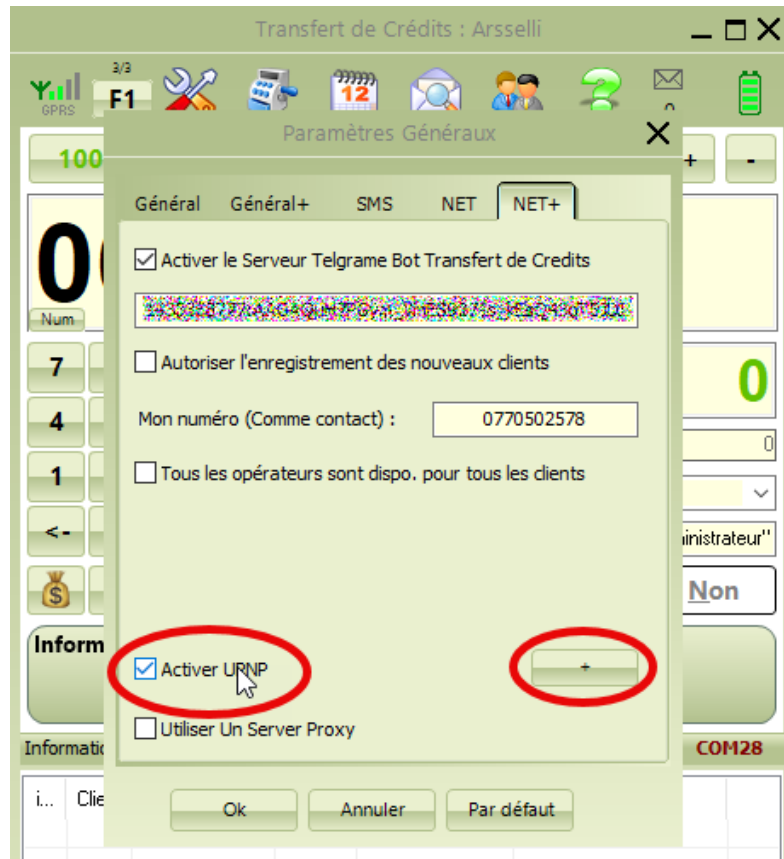
8.3 Mappage des Ports :

Si votre connexion Internet est configurée avec Windows, vous n'avez pas besoin de mappage des ports, les connexions entrantes seront directement dirigées vers les programmes concernés, En revanche, si vous utilisez un routeur pour vous connecter, vous devez rediriger les ports vers votre adresse IP locale. Pour ce faire, le programme « Arsselli.exe » redirige les connexions entrantes vers votre adresse IP locale dans votre routeur via UPnP, vous devez d'abord activer la fonction UPnP dans votre routeur, par exemple : D-Link DSL-2640U:

إذا تم تكوين اتصال الإنترنت الخاص بك مع Windows، فلن تحتاج إلى تعيين المنافذ، وسيتم توجيه الاتصالات الواردة مباشرة إلى البرامج ذات الصلة. بينما، إذا كنت تستخدم جهاز توجيه للاتصال (مودم)، فيجب عليك إعادة توجيه المنافذ إلى عنوان IP المحلي الخاص بك. للقيام بذلك، يقوم برنامج "Arsselli.exe" بإعادة توجيه الاتصالات الواردة إلى عنوان IP المحلي الخاص بك في جهاز التوجيه (مودم) الخاص بك عبر UPnP، يجب عليك أولاً تمكين وظيفة UPnP في جهاز التوجيه الخاص بك، على سبيل المثال: D-Link DSL-2640U:



Activé UPnP :



8.4 Test de la connexion :

Dans votre navigateur tapez l'adresse de distributeur + « : » + le port :
(Ex : **http://192.168.0.2:60302/**)

